

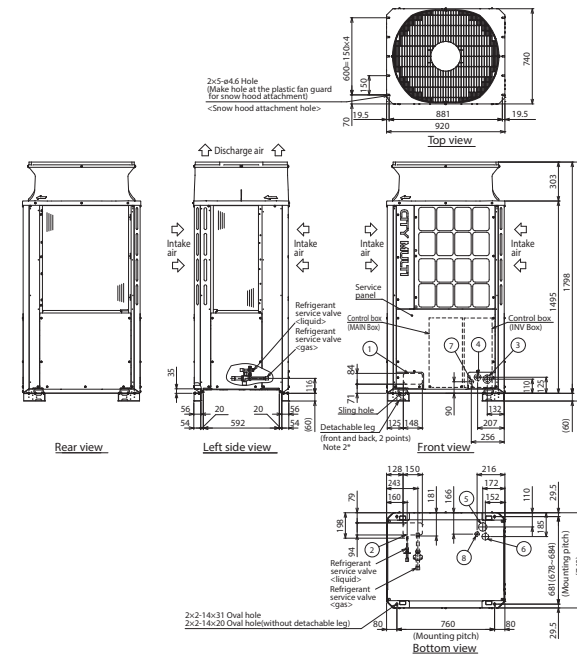
Productfiche

R2-serie | High COP | Koelen EN verwarmen | 8pk | PURY-EP200YNW-A2



Buitenunit		PURY-EP200YNW-A2		
Koeling	Nominale capaciteit	kW	22,4	
	Opgenomen vermogen	kW	6,38	
	SEER / $\eta_{s,c}$		7,45 / 295.0%	
Verwarming	Nominale capaciteit	kW	22,4	
	Opgenomen vermogen	kW	5,37	
	SCOP / $\eta_{s,h}$		3,51 / 137.0%	
Specificaties	Capaciteit bij -10°C	kW	20,5	
	Afmetingen (B x D x H)	mm	920 x 740 x 1858	
	Gewicht	kg	234	
	Koeling	Geluidsvermogen	dB(A)	76
		Geluidsdruk	dB(A)	59
		Luchtvolume	m ³ /u	10.200
		Toepassingsgebied	°C	-5~52
	Verwarming	Geluidsdruk	dB(A)	59
		Luchtvolume	m ³ /u	10.200
		Toepassingsgebied	°C	-20~+15
Beschikbare statische druk	Pa	0-30-60-80		
Koeltechnische gegevens	Diameter vloeistof- & gasleiding	"	5/8 - 3/4	
	Maximale leidinglengte	m	1000	
	Maximaal hoogteverschil	m	50 (90)	
	Koelmiddel		R410A	
	Hoeveelheid koelmiddel	kg	5,2	
	CO ₂ -equivalent	ton	10,858	
	Koelmiddelvoorvulling voor	m	0	
	Navulhoeveelheid koelmiddel	g/m	Formula	
Elektrische gegevens	Voedingsspanning	V;f;Hz	400;3+N;50	
	Voedingskabel	mm ²	5G 4	
	Afzekering	A	25 (C)	
	Communicatiekabel	mm ²	2x1,5 + S	

Rendementen volgens EU-verordening 2016/2281



Fiche produit

Série R2 | High COP | Froid ET chaud | 8cv | PURY-EP200YNW-A2



Unité extérieure		PURY-EP200YNW-A2		
Froid	Capacité nominale	kW	22,4	
	Puissance absorbée	kW	6,38	
	SEER / $\eta_{s,c}$		7,45 / 295.0%	
Chauffage	Capacité nominale	kW	22,4	
	Puissance absorbée	kW	5,37	
	SCOP / $\eta_{s,h}$		3,51 / 137.0%	
Spécifications	Puissance à -10°C	kW	20,5	
	Dimensions (L x P x H)	mm	920 x 740 x 1858	
	Poids	kg	234	
	Froid	Puissance acoustique	dB(A)	76
		Pression acoustique	dB(A)	59
		Débit d'air	m ³ /h	10.200
		Plage de fonctionnement	°C	-5~52
	Chauffage	Pression acoustique	dB(A)	59
		Débit d'air	m ³ /h	10.200
	Plage de fonctionnement	°C	-20~+15	
Pression statique disponible	Pa	0-30-60-80		
Données frigorifiques	Diamètre conduite liquide & gaz	"	5/8 - 3/4	
	Longueur maximale	m	1000	
	Dénivellation maximale	m	50 (90)	
	Type de fluide frigorigène		R410A	
	Précharge de fluide frigorigène	kg	5,2	
	Précharge de fluide frigorigène pour	m	0	
	Volume de mise à niveau du fluide frigorigène	g/m	Formula	
	Équivalent CO ₂	tonnes	10,858	
	Charge de fluide frigorigène maximale	kg	33,5	
Équivalent CO ₂ en charge maximale	tonnes	69,948		
Données électriques	Alimentation électrique	V;ph;Hz	400;3+N;50	
	Câble d'alimentation	mm ²	5G 4	
	Taille de fusible recommandée	A	25 (C)	
	Câble de communication	mm ²	2x1,5 + S	

Rendements selon le règlement de l'UE 2016/2281

